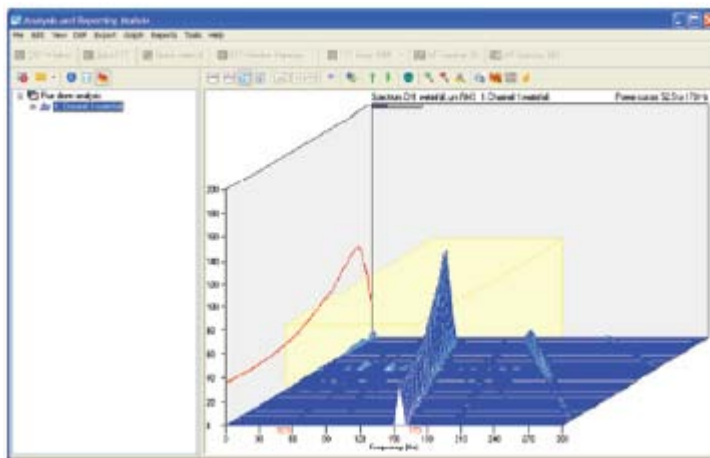


**POLYMATE V1.5****MODULO DE ANALISIS Y REPORTE DE DATOS**

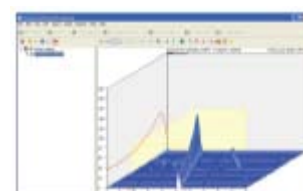
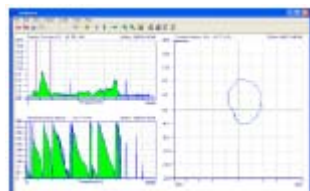
El Módulo de Análisis y Reporte de Datos de IRD Balancing **POLYMATE**, es una herramienta de Software diseñada para descargar, mostrar y guardar los datos recolectados por los instrumentos **IRD 256**, **IRD 258B** e **IRD 258V**. La información descargada puede ser catalogada usando una simple estructura de árbol, y al escoger cualquier dato descargado, éste se abre y se muestra en forma gráfica en la sección principal de la ventana.



Este gráfico cuenta con una amplia gama de opciones de pantalla y de cursor y permite al usuario añadir notas y anotaciones.

El Módulo de Análisis y Reporte de Datos de IRD Balancing **POLYMATE**, le permite descargar fácilmente en una PC o Laptop, la información guardada en su instrumento. La información descargada ya sea del IRD 256 o de los instrumentos de la serie 258, es mostrada automáticamente en la ventana principal de **POLYMATE**, proporcionando una interacción muy precisa entre la PC y el instrumento. La información es guardada tanto en su formato original como en un archivo binario de flujo de datos, el cual incluye cursores, anotaciones y notas añadidas por el usuario. Este tipo de archivos auto-contenidos hace del manejo de archivos una tarea muy fácil.

Usted puede descargar la información almacenada en sus instrumentos IRD 256, IRD 258B e IRD 258V usando el software de descarga de datos **Microsoft Active Sync** si su sistema operativo es Windows XP o usando el **Centro de Dispositivos de Windows Mobile** si es Windows Vista y **POLYMATE**. La información es descargada directamente en la ventana principal de **POLYMATE**.

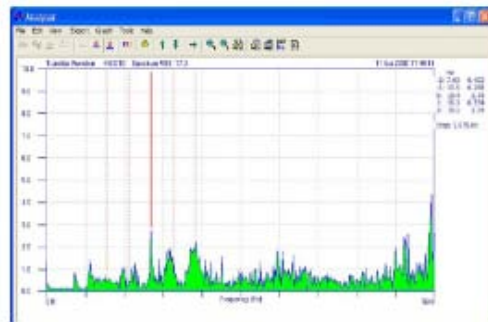


# CARACTERÍSTICAS PRICIPALES

- ✚ Procesamiento digital de las señales creando gráficos de Espectro o Cascada mediante FFT.
- ✚ Módulo de análisis de datos de Arranque y Paro.
- ✚ Consolidación de mediciones múltiples en formato EXCEL.
- ✚ Creación automatizada de reportes en formato de documento de Word
- ✚ Exportación de datos a archivos UFF para ser usados en paquetes de análisis estructural.
- ✚ Manejo de descarga de archivos especificando su localización, PC o red.

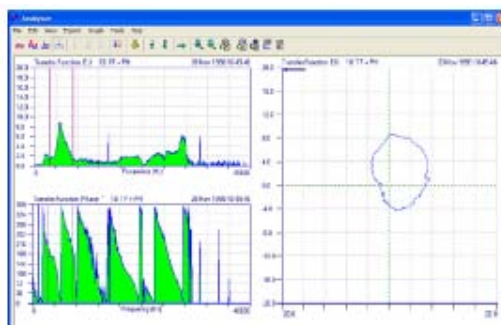
## Pantalla gráfica muy fácil de entender

- ✚ Los datos pueden ser mostrados en uno o dos planos cartesianos.
- ✚ Integración de datos interna y filtrado paso-alto no destructivo.
- ✚ Los gráficos mostrados incluyen un rango muy amplio de opciones tales como magnificación y acercamiento.
- ✚ Tipos dinámicos de cursor: Harmónico, de poder, Pico en banda, de banda lateral, etc.
- ✚ Notas y anotaciones ilimitada.



## Planos Interactivos poderosos

- ✚ Espectros o formas de onda de tiempo sencillos o múltiples.
- ✚ Cascada
- ✚ Traslape
- ✚ Planos polares u orbitales
- ✚ Diagramas de Bode y Nyquist
- ✚ Espectrogramas



## Reportes personalizables

**POLYMATE** automáticamente guarda los datos de las mediciones en archivos personalizables los cuales integran los datos originales y las configuraciones añadidas por el usuario tales como cursores y rangos, anotaciones y notas.

- ✚ Texto personalizable basado en reportes que son generados desde los datos.
- ✚ Cualquier información guardada puede ser descargada como texto ASCII o la gráfica puede ser copiada al portapapeles como un archivo de mapa de bits.

## REQUERIMIENTOS DE HARDWARE

CONFIGURACION AUTONOMA <ul style="list-style-type: none"><li>Módulo de análisis y reporte</li><li>Almacenamiento de datos</li></ul>	RECOMENDADA	REQUERIMIENTOS MINIMOS
<b>Sistema Operativo</b>	Windows XP con Service Pack 2 Windows Vista	Windows 2000 con Service Pack 3
<b>Procesador</b>	Intel Core 2 Duo o mejor	Pentium 4 a 2.1 Ghz
<b>RAM</b>	2 GB mínimo	1 GB
<b>Espacio disponible en Disco Duro</b>	1.2 GB mínimo	100 MB
<b>CD/DVD</b>	1 requerido	1 requerido
<b>Video</b>	1280 X 1024 o más grande	1024 X 768

## Transferencia de datos:

La descarga directa de datos desde **POLYMATE** V1.5 es hecha vía **Microsoft Active Sync** o **Centro de Dispositivos de Windows Mobile** usando conexión USB o serial RS-232.

Los siguientes tipos de datos pueden ser importados a **POLYMATE**:

- ✚ Analizador
- ✚ Bump test
- ✚ Función de Respuesta de Frecuencia (FRF)
- ✚ Archivos del Módulo de Balanceo (.txt)
- ✚ Archivos de Arranque y Paro (.wav y .csv)
- ✚ Archivo Universal del formato tipo 58 (.uff)
- ✚ Archivos de datos nativos de **POLYMATE** (.pds)
- ✚ Archivos en formato ASCII (.txt)
- ✚ Libros de EXCEL

## E51279: Polymate Analysis and Reporting Module

USA Headquarters: Telephone: (1) 502 366 0916 Fax: (1) 502 238 1001  
IRD LLC 4740 Allmond Ave. Louisville, KY 40209, USA  
UK: Telephone: +44 1244 538170 Fax: +44 1244 528900  
IRD UK Ltd. International House, Aviation Park, Flint Road, Saltney Ferry, Chester UK CH4 0GZ  
MEXICO: Telephone: +52.55.5689.8325 Fax: +52 55.5689.8160  
IRD Balancing México S. de R. L. de C.V.; Miguel G. Kramer #29, Col. Atlántida Del. Coyoacán, México, D. F.C.P. 04370  
CANADA: Telephone: 1.450.724.4066 Fax: 1.450.724.4077  
IRD Canada Ltd. 755 Jean-Baptiste-Varin, La Prairie, QC J5R 6P3, Canada